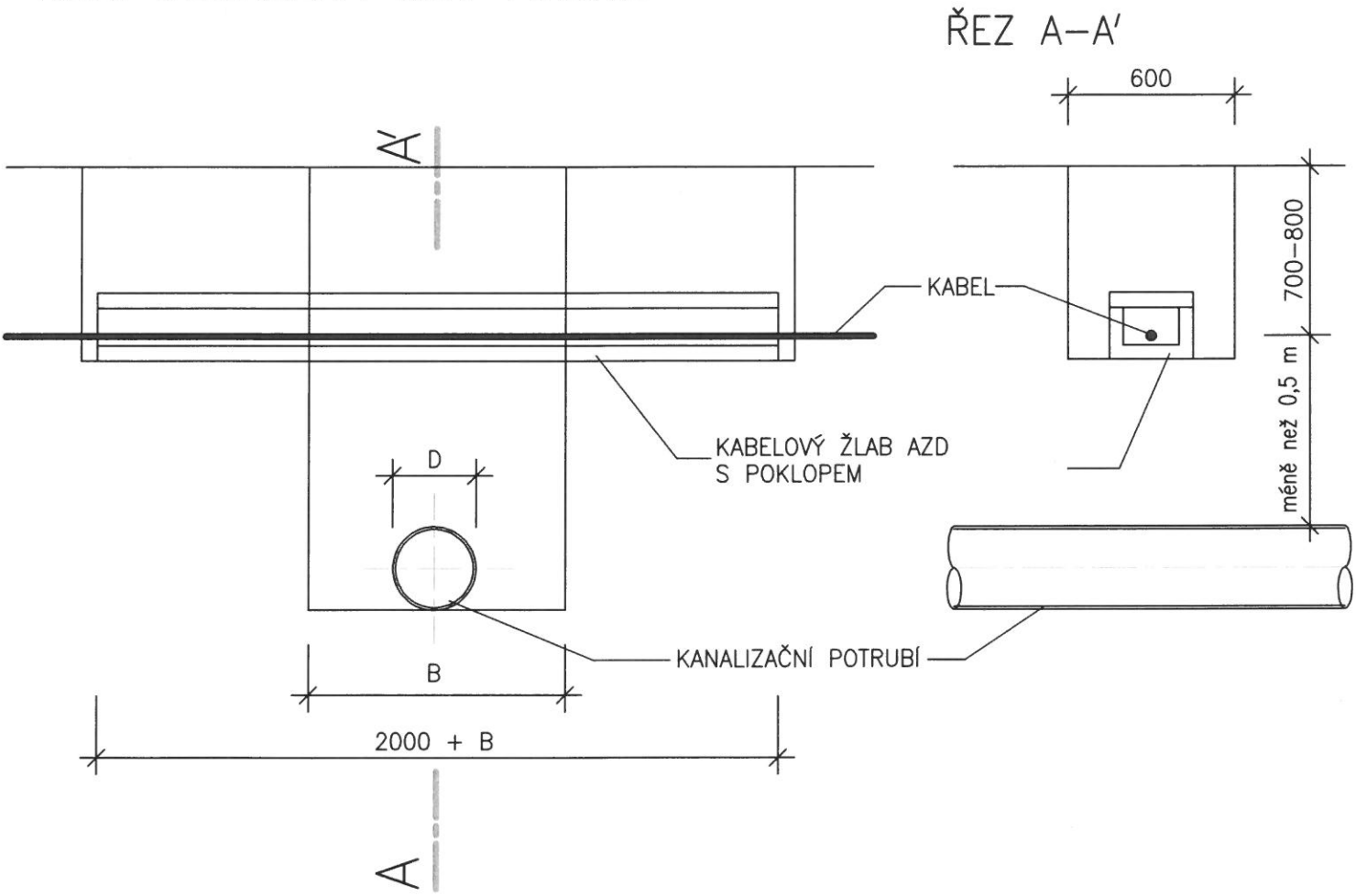


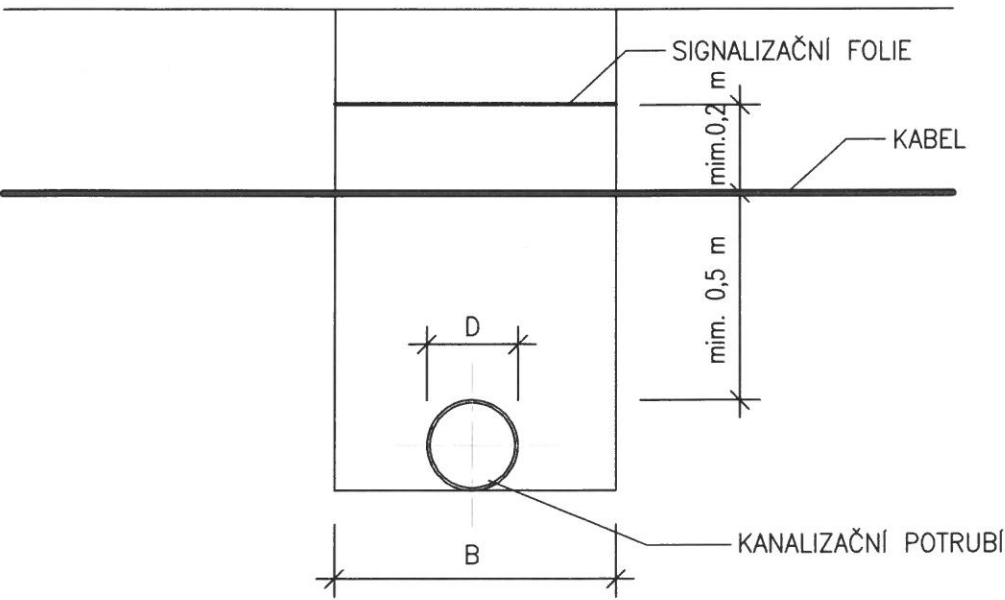
TRVALÉ ZAJIŠTĚNÍ KABELU PŘI KŘÍŽENÍ S KANALIZACÍ

KABELY NN, VN

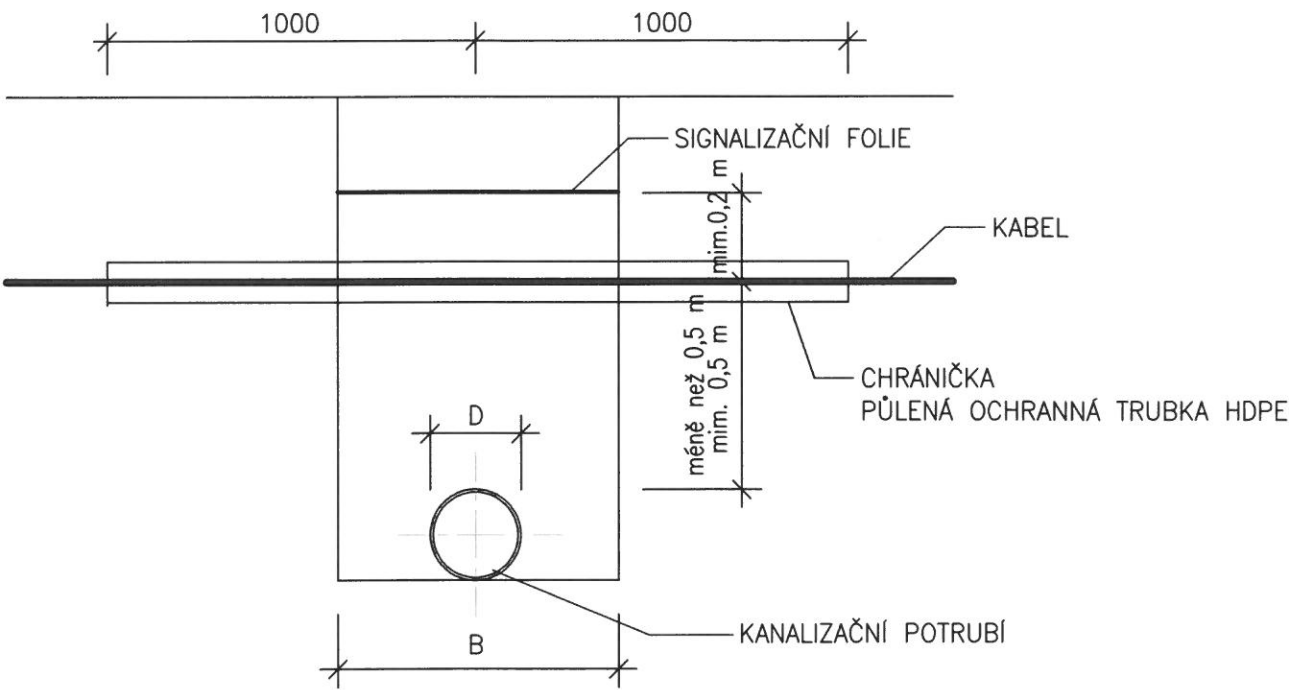
NENÍ DODRŽENA ČSN 736005



JE DODRŽENA ČSN 736005



SDĚLOVACÍ KABELY




POZNÁMKY:

PŘED PROVÁDĚNÍM VÝKOPOVÝCH PRACÍ NUTNO KABEL VYTÝČIT!
RUČNÍ VÝKOP MIN. 1,0 M NA OBĚ STRANY OD KABELU!

POČET POUŽITÝCH TVÁRNIC A TRUBEK – VIZ PŘÍLOHA Č.: D.2.1 TECHNICKÁ ZPRÁVA

PARÉ :

| | | | | |
|--|------------|-----------------|--|----------------------|
| Zodp. projektant | Vypracoval | Kontroloval |  Soběšická 820/156, Lesná, 638 00 Brno | |
| Ing. Sabol | | Ing. Faltýnková | | |
| Investor : Statutární město Jihlava, Masarykovo nám. 1, 586 01 Jihlava | | | Formát | 2 A4 |
| JIHLAVA, UL. MUSILOVA, HOLÍKOVA, KRAJNÍ REKONSTRUKCE KANALIZACE A VODOVODU III. TLAKOVÉHO PÁSMA | | | Datum | 04/2023 |
| | | | Stupeň | DPS |
| SO 01 KANALIZACE II. ETAPA VZOROVÉ KŘÍŽENÍ KABELŮ | | | Čís. zak. | 5324A/21 |
| | | | Měřítko | Čís.přílohy D.2.6 |